



STARSZYSTWA
 POWIATOWY OŚRODEK REKONSTRUKCJI
 GEODEZYJNEJ I ZASTOSOWANIEJ W KOLE
 W oparciu o plan sytuacyjny
 dokonano pomiaru i wyznaczenia
 granic terenu, który ma być przeznaczony
 do celów gospodarki odpadami
 i przekazywany do
 Urzędu Gminy w Grzegorzewie
 Projektant
 p. inż. J. Kuczyński
 Wykonanie
 p. inż. J. Kuczyński
 Uprawnienia do wykonywania prac geodezyjnych
 KOLEJNOŚĆ

z up. STARSZYSTWA
 Irena Kuczyńska

OBJAŚNIENIA

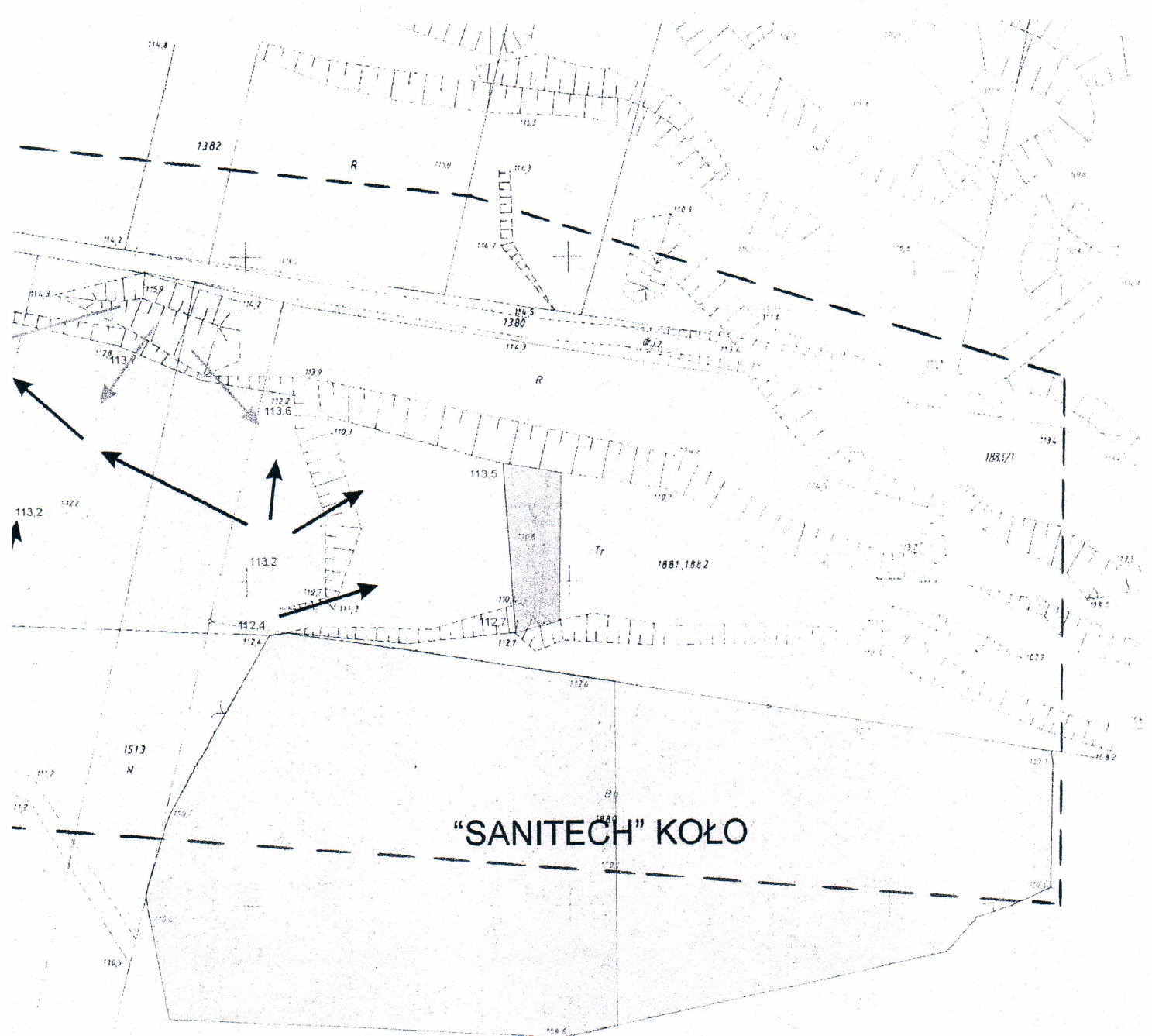
- Kierunek przemieszczenia odpadów
- Kierunek przemieszczenia zdeponowanego na skarpach humusu
- Obszar składowiska odpadów
- Projektowana skarpa
- Obszar składowiska odpadów poprodukcyjnych "SANITECH" Koło
- Szopa gospodarcza

425.331.133.4
 1:500

Za zgodność kserokopii
 z oryginałem
 dnia 9.03.2009



WÓJT GMINY
 Bożena Dominiak



MAPA SYTUACYJNO – WYSOKOŚCIOWA
 Założona w 2003 r. przez
 "KART-GEO" Zenon Nowak

PLAN SYTUACYJNO - WYSOKOŚCIOWY REKULTYWOWANEGO SKŁADOWISKA KIERUNKI PRZEMIESZCZENIA ODPADÓW I ZDEPONOWANEGO NA SKARPACH HUMUSU		DATA:	SKALA:
		28.III.2004	1:500
PROJEKTOWAŁ:	SPRAWDZIŁ:	ZATWIERDZIŁ:	