

MAPA ZASADNICZA

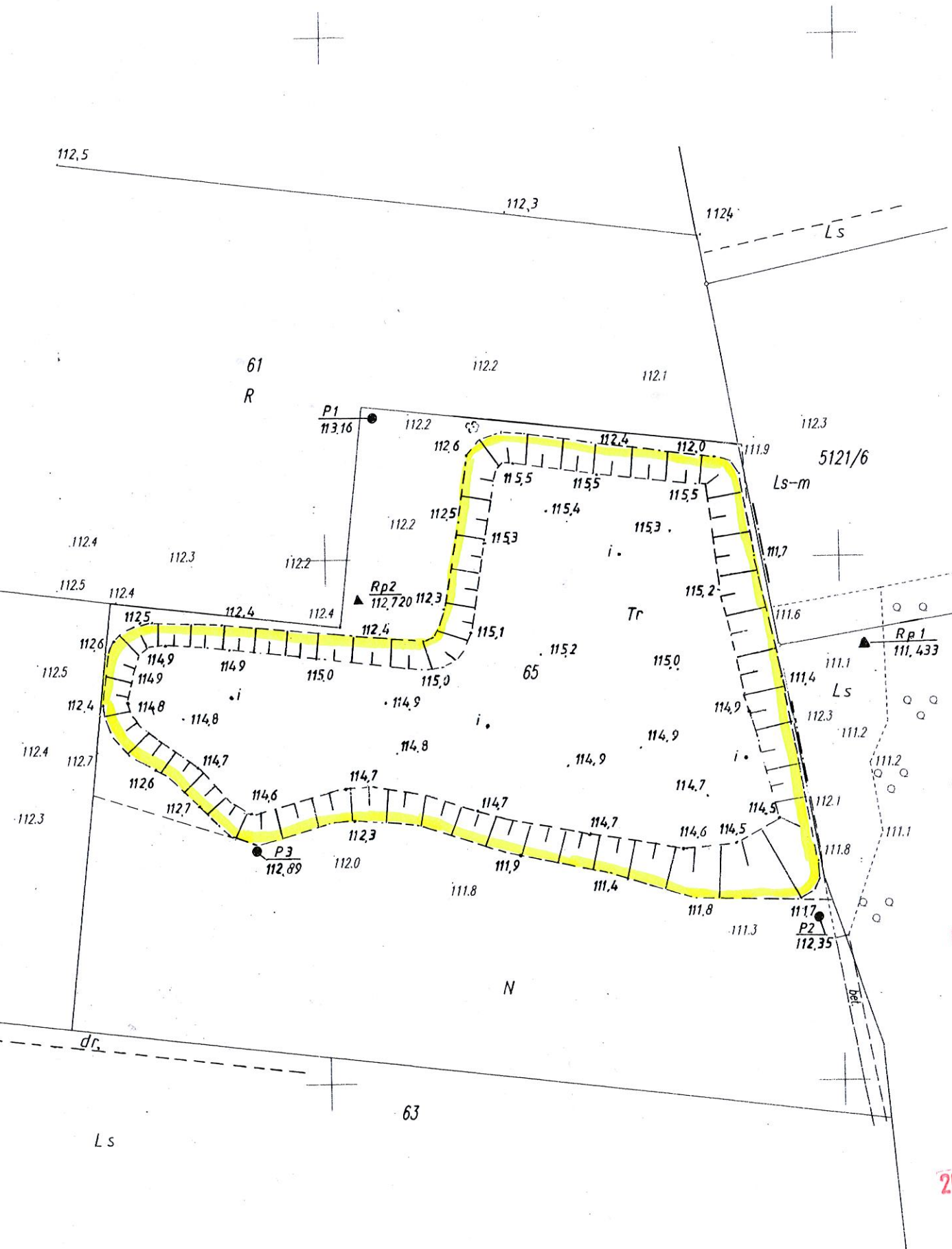
SKALA 1:1000

Właściciel: Gmina Rychwał

Działka ewid. nr: 65 o pow: 1,5800 ha

Mapa dotyczy inwentaryzacji zrekułtywowanego składowiska odpadów.

Oznaczenie kancelaryjne zgłoszenia pracy geodezyjnej	2689/08/2013	
Nazwa miejscowości	WOLA RYCHWAŁSKA	
Jednostka ewidencyjna	identyfikator	301007_5
	nazwa	RYCHWAŁ
Obręb ewidencyjny	identyfikator	0019
	Nazwa	WOLA RYCHWAŁSKA
Nazwa układu współrzędnych	prostokątnych płaskich nr sekcji	Strefa układu 65:4 434.213.114
	układu wysokości	Kronstadt 60
Data opracowania mapy	24.08.2013 r.	



STAROSTA KONIŃSKI
 POWIATOWY OŚRODEK DOKUMENTACJI
 GEODEZYJNEJ I KARTOGRAFICZNEJ W KONINIE
 Reprodukowanie, rozpowszechnianie
 i rozprowadzanie niniejszego dokumentu
 wymaga zezwolenia, o którym mowa
 w art. 13 ustawy z dnia 17 maja 1989 r. -
 Prawo geodezyjne i kartograficzne
 (Dz. U. Nr 30, poz. 163, z późniejszymi
 zmianami).
 Konin:
 (data) (podpis)

STAROSTA KONIŃSKI
 POWIATOWY OŚRODEK DOKUMENTACJI
 GEODEZYJNEJ I KARTOGRAFICZNEJ W KONINIE
 Wyeksponowane na niniejszej mapie obiekty
 budowlane zostały zinwentaryzowane,
 a dokumenty powstałe w wyniku inwentaryzacji
 zostały do państwowego zasobu geodezyjnego
 i kartograficznego w dniu
 i zaewidencjonowane pod nr
 Konin:
 (data) (podpis)
Teresa Dominik
 Powiatowy Ośrodek Dokumentacji
 Geodezyjnej i Kartograficznej
 2013-08-26

Usługi Geodezyjno-Kartograficzne
 inż. Tomasz Łukasiewicz
 Sławk 28A, 62-588 Rzgów
 tel. 63 241 04 01, 604 592 903
 NIP 665-178-03-58, REG. 310347241
Geodeta uprawniony
 inż. Tomasz Łukasiewicz
 nr upr. zawodowy 18822