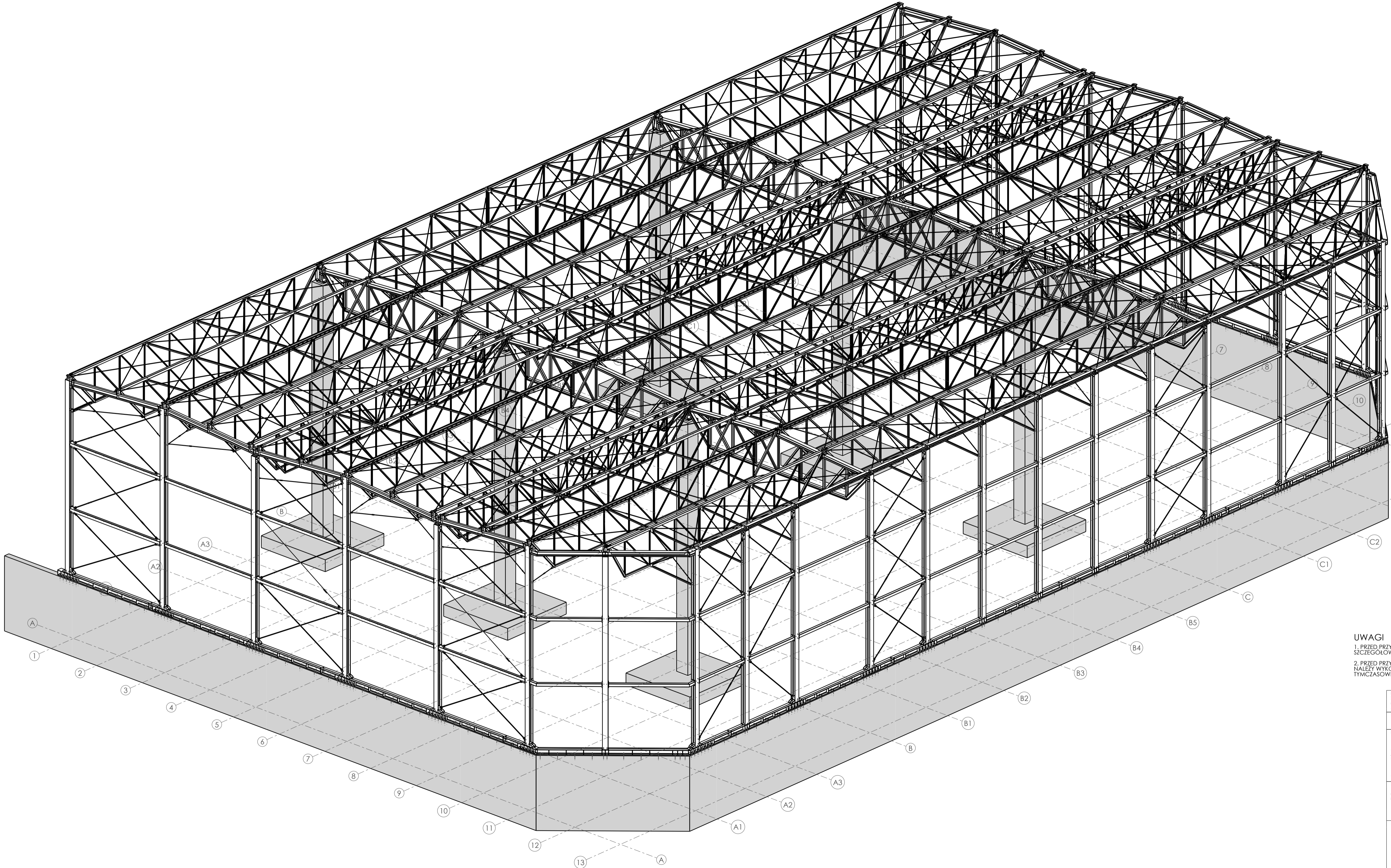


- Uwagi ogólne: /General Remarks:
- Wykonawstwo i montaż wg PN-EN-1090-2:2009
  - Wszystkie wymiary nierzamiarowane podano w [mm]. Rzędne wysokościowe podano w [m].
  - Projekt branży konstrukcyjnej rozpatrywać łącznie z projektami innych branż
  - Rysunki branży konstrukcyjnej rozpatrywać łącznie z opisem technicznym oraz pozostałymi rysunkami konstrukcyjnymi
  - Wszelkie zmiany w konstrukcji obiektu na etapie wykonawstwa powinny być konsultowane z projektantem konstrukcji
  - Przed rozpoczęciem prac wszystkie wymiary i rzędne w obiektach istniejących potwierdzić na budowie
  - Prace fundamentowe należy prowadzić pod nadzorem geotechnicznym
  - w przypadku stwierdzenia niezgodności gruntów z dokumentacją geotechniczną prace budowlane należy, przewoć i skontaktować się z projektantem konstrukcji
  - ze względu na zaleganie gruntów spójnych należy chronić wykop przed zalaniem wodami gruntowymi i opadowymi
  - ze względu na zaleganie nasypów niebudowlanych należy je usunąć do poziomu gruntów rodzimych i zastąpić podbetonem lub podsypanką piaszkową o  $U_{pr} \geq 0,97$
  - zaleca się usuwanie ostatnich 20 cm gruntu bezpośrednio przed układaniem podbetonu
  - w przypadku gdy grunt w poziomie posadowienia uległ rozluźnieniu należy go zastąpić podbetonem
  - prace fundamentowe należy skoordynować z projektami instalacji podziemnych
  - złazki pinowe i poziome wg wyliczonych architektonicznych
  - Rozpatrywać z opisem technicznym



Elementy stalowe: /Connection Elements:		
Śruby do połączeń zwykłych: /Bolts for typical connections:		kl. 8.8 wg. DIN 931, 933 lub wg. EN 15048, ocynk
Mocowanie blachy trapezoidalnej /Fastening trapezoidal sheet		Wkręty samowierzące z podkładką uszczelniającą, szczegóły wg. oznaczeń na rysunkach ze stali nierdzewnej dla klasy korozyjności C3
Nakrętki napinające /Tensioning nuts		Otwarte, stal S355 wg. DIN 1478
Zakotwienia/Anchorages:		HILTI HIT-V kl. 8.8, lub równoważne
Kotwy wklejane/Bolted anchors:		gl. zakotwienia wg. opisu na rys.
Żywica do kotew wklejanych: /Chemical anchor:		HILTI HIT-HY 200A lub równoważne
Podlewki/Grout:		Nadnośność na ściskanie min 30 MPA [np. Ceresit CX 15 lub inna równoważna]
Konstrukcja stalowa: /Steel structures:		
Stal profilowa: /Steel profile:		wg. tabeli zestawienia stali
		wszystkie blachy styków doczołowych gr. >20 mm, badać na rozwarstwienia wg PN-EN 10160, klasa S1
Blachy/Plates:		EXC2 wg. PN-EN-1090-2:2009
Klasa konstrukcji: /Structures class:		C wg. PN-EN 5817
Klasa jakości spaw: /Weld quality class:		wg. PN-EN-1090-2, zof. D2/ klasa I
Tolerancje wykonania: /Realization tolerance:		C3
Kategoria niezgodności konstrukcji: /Construction category of construction:		Sa 2,5 wg. PN-EN ISO 8501-1
Stadium przygotowania powierzchni: /Preparation stage of surface:		
Konstrukcja żelbetonowa: /reinforced concrete structure:		
Klasa betonu: /concrete class:		wg. tabeli zestawieniowej
Stal zbrojeniowa: /reinforcement steel:		A-IIIIN dla $\phi \leq 8$ B500B, dla $\phi \geq 8$ B500SP
Klasa ekspozycji: /exposure class:		wg. tabeli zbrojeniowej
otuliny: /concrete covers:		wg. tabeli zbrojeniowej
narożniki elementów: /elements corners:		wszystkie widoczne narożniki stazowców 15x15mm

UWAGI  
1. PRZED PRZYSTĄPIENIEM DO PRAC WYKONAĆ SZCZEGÓŁOWĄ INWENTARYZACJĘ ŚCIANY OPOROWEJ  
2. PRZED PRZYSTĄPIENIEM DO MONTAŻU NALEŻY WYKONAĆ PROJEKT PODPARCIA TYMCZASOWEGO KONSTRUKCJI

Revizja / Revision: 00	Data / Date: 03.12.2019	Projektant / Designer: PAN	Specjalista / Specialist: MPI	Opracował / Drawn by: WJA	Opis / Description: wydanie dokumentacji
Faza projektu / Phase: PROJEKT WYKONAWCZY		Branża / Discipline: KONSTRUKCYJNA		POZIOM ODWIERZBA / REFERENCE LEVEL: +0,00= poziom posadzi	
Inwestor / Investor: Miejski Zakład Gospodarki Odpadami Komunalnymi Sp. z o.o. w Koninie ul. Sułkiewicza 13, 62-510 Konin		Inwestycja / Project name: BUDOWA ZADASZENIA CZĘŚCI PLACU DO MAGAZYNOWANIA I PRZETWARZANIA ODPADÓW		działka nr ewid. 1436/5, Obręb: 0004 Goźłowice, Jedn. ewid. 306201_1 Miasto Konin, Kat. Obiektu XVII	
Konsultacja / Consultation: EKSPERTIS Sp. z o.o., Sp.k. ul. Niezłotowska 1, 61-021 Poznań, www.ekspertis.eu, e-mail: biuro@ekspertis.eu		EKSPERTIS			
Projektant / Designer: mgr inż. Piotr Anteki uprawnienia budowlane nr ewid. WIT02230002/14		Opracował / Checked by: dr inż. Michał Pikos uprawnienia budowlane nr ewid. WIT02230002/14		Opracował / Drawn by: Weronika Jakuszkó	
Anteki P.		Pikos		W Jakuszkó	
Nazwa rysunku / Drawing name: IZOMETRIA		Numer rysunku / Drawing no: 01		Rysunek / Revision: 00	
0		01		00	
[kolor / phase]		[rodzaj / type]		[element]	
Data wydania rewizji 00: 03.12.2019		Data aktualnej rewizji: 03.12.2019		Skala / Scale: 1:100	