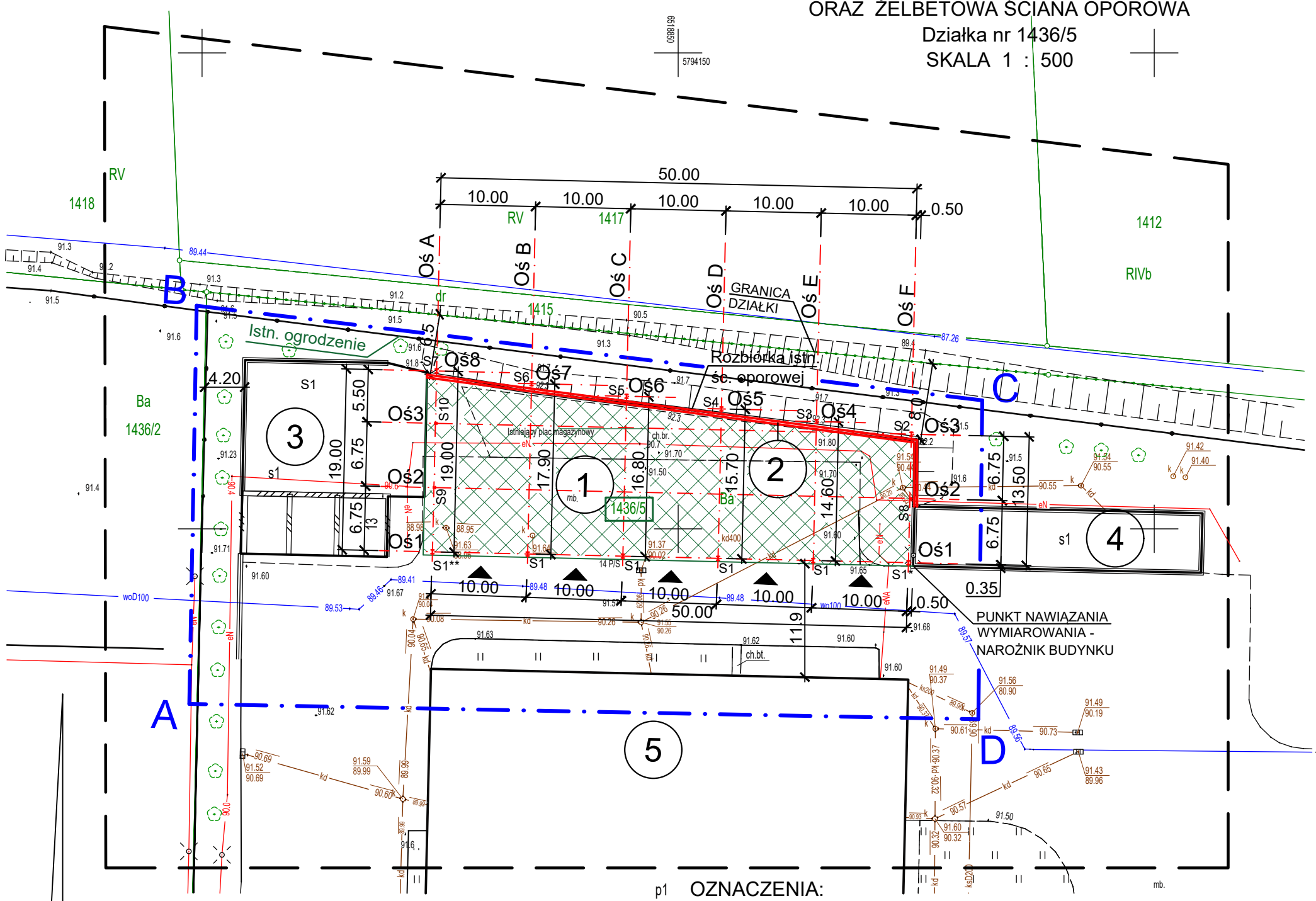


PROJEKT ZAGOSPODAROWANIA TERENU
ZADASZENIE ISTNIEJĄCEGO PLACU MAGAZYNOWEGO
ODPADÓW POCHODZĄCYCH Z SELEKTYWNEJ ZBIÓRKI
ORAZ ŻELBETOWA ŚCIANA OPOROWA

Działka nr 1436/5
SKALA 1 : 500



p1 OZNACZENIA:

- 1 Projektowane zadaszenie istn. placu magazynowego odpadów pochodzących z selektywnej zbiórki
- 2 Projektowana rozbiórka żelbetowej prefabr. ściany oporowej oraz projektowana budowa żelbetowej monolitycznej ściany oporowej
- 3 Istniejąca wiata na odpady z selektywnej zbiórki
- 4 Istniejące budynek (boksy) na odpady surowcowe wtórne
- 5 Istniejący budynek sortowni

Obszar objęty projektem zagospod. terenu, powierzchnia - 0,3121 ha

Istniejący plac składowy odpadów pochodzących z selektywnej zbiórki powierzchnia - 824,00m²

S1 - S10 PROJEKTOWANE STALOWE SŁUPY ZADASZENIA

Obszar oddziaływania obiektu:
działka nr 1436/5, obręb Gosławice

MAPA DO CELÓW PROJEKTOWYCH	
Oznaczenie kancelaryjne zgłoszenia pracy geodezyjnej	GM.6640.515.2019
Nazwa miejscowości	KONIN
Jednostka ewidencyjna	identyfikator 306201_1 nazwa KONIN
Obręb ewidencyjny	identyfikator 0004 nazwa GOSŁAWICE
Działka ewid. nr	1436/5
Skala mapy / Godło mapy	1 : 500 / 6.174.23.02.4.4
Nazwa układu współrzędnych	prostokątnych płaskich 2000/6 układu wysokości Kronsztadt 60
Oznaczenie granic obszaru, który był przedmiotem aktualizacji	
Informacje o służebnościach gruntowych mających wpływ na zagospodarowanie gruntów, zlokalizowanych w granicach projektowanej inwestycji *)	Mapa do celów projektowych została wykonana bez ustalenia służebności gruntowych ujawnionych w Księgach Wieczystych
Data opracowania mapy	02.08.2019 r.
GEOKART GEODEZJA Sp. z o.o. ul. Ukrainka 11 Zalasewo; 62-020 Swarzędz	
Bożena Świdarska imię i nazwisko geodety uprawnionego, który opracował mapę	
Bożena Świdarska geodeta uprawniony (nr 9141) podpis osoby reprezentującej wykonawcę	
Bożena Świdarska geodeta uprawniony (nr 9141) nr uprawnień i podpis geodety	

Rodzaj opracowania	PROJEKT BUDOWLANY		
Adres obiektu:	Konin, ul. Sulańska 13		
Obiekt:	Zadaszenie istniejącego placu magazynowego odpadów pochodzących z selektywnej zbiórki oraz żelbetowa ściana oporowa		
Nazwa rys.	Projekt zagospodarowania terenu		
Projektant: specjalność nr uprawnień	mgr inż. arch. Przemysław Kowalkowski architektoniczna, 03/OPOKK/2010	podpis	09.2019
Sprawdził: specjalność nr uprawnień	mgr inż. arch. Zbigniew Bomersbach architektoniczna, 267/88/Op	podpis	09.2019
Skala: 1:500	Numer rys.	3	Egz.

ARCHIPOLIS - Biuro Projektów
ul. Ściegiennego 11, lok. 8, 45-709 Opole

RZECZOZNAWCA DO SPRAW ZABEZPIECZEŃ PRZECIWPÓŻAROWYCH
mgr inż. Marek Kucharski nr upr. 581/2013
Kraśnik, 23.08.2019r.
(miejscowość, data)
Zgodność projektu z wymaganiami ochrony przeciwpożarowej stwierdzam
bez uwag z uwagami

Poświadczam, że niniejszy dokument został opracowany w wyniku prac geodezyjnych i kartograficznych, których rezultat zawiera operat techniczny wpisany do ewidencji materiałów państwowego zasobu geodezyjnego i kartograficznego

PREZYDENT MIASTA KONINA

03. 09. 2019

(Data wpisania operatu technicznego do ewidencji materiałów zasobu)

Z up. Prezydenta Miasta Konina

P.3062.2019. 649

(Identyfikator ewidencyjny materiału zasobu - operatu technicznego)

Paweł Smogół
Inż. nazwisko i Podpis
Geodeta Powiatowy
Kierownik
Wydziału Geodezji i Katastru